

GS WELT 2026 開催概要



開催名称： GS WELT 2026 **開催月日：** 2026年5月30日(土)、31日(日)

開催場所： わかさ氷ノ山スキー場 鳥取県八頭郡若桜町 つくよね 631-13

参加定員： 120名(定員になり次第、募集終了)

参加資格： 誓約書に同意でき、自動車保険(任意保険)に加入されている方

参加車両： 日本の法規制に準じた一般公道が走行可能な車両
※オフロードコンテンツに参加の方はブロックタイヤ推奨

募集期間： 2025年4月4日(土)～5月21日(土)

イベントコンテンツ： ゲレンデクルーズ/林道ツアー
ライダートレーニング/若桜町ツアー/SL運転体験
BBQ/太鼓演奏他

主催： BMW Motorrad 西日本ディーラーネットワーク

特別協賛： BMW Motorrad Japan

特別協力： 中一&スマイルカンパニー株式会社 鳥取県若桜町

出展協力： 岡田商事株式会社
パワースポーツショップACHERO
TOURATECH JAPAN株式会社



参加申し込みは
こちらから⇒

■イベントへの申込方法

WEB申込フォームをご用意しております。QRコードを読み取って頂き、入力ください。

■費用のお支払い方法

下記口座にお振込みください

もみじ銀行 三篠支店

普通 3059248

カ) バルコムモーターズ

お振込み名義：氏名(カナ)の前に【GSWELT】と入力ください。

例：GSWELTバルコムタロウ

申込フォーム後の自動返信メールにも振込先をご案内させていただきますので、お申込みから1週間以内にお手続きをお願い致します。

■キャンセルポリシー

2026年5月23日(土)までのキャンセル料は無料

2026年5月24日(日)～2026年5月30日(金)までのキャンセル料は各参加費の100%

※ご返金にの際に発生する振込手数料は参加費から差し引かせて頂きますので予めご了承ください。

■イベント当日の詳細情報について

当日のタイムスケジュールは変更になる場合がございます。更新情報は、開催日の約1週間前を目処にGS WELTイベント事務局から各参加者様宛てにEメールにてご案内させていただきます。

■天候などによるイベント全体の中止について

本イベントは基本的に雨天決行となります。(但し、走行が不可能な程の荒天の場合は中止)

中止の連絡は状況により異なりますが、基本的には開催前日を目処にGS WELTイベント事務局から各参加者宛てへEメールにてご連絡させていただきます。その為、連絡先記入欄はできるだけ正確に入力頂きますようお願い致します。

■イベントコンテンツの中止について

林道ツアーやゲレンデクルーズ、オンロードツアーなどの走行コンテンツについては、天候や走行ルートのコンドィションによって当日に変更や中止となる場合がありますことを予めご了承ください。

■保険について

一般道走行の際の事故や転倒(対人・対物、搭乗者を含む)などによる保険(補償)は参加者ご自身が加入されている自賠責保険及び自動車保険(任意保険)をご利用頂くこととなります。

■若桜町のお店や会場、宿泊施設での行動について

今回のGS WELTイベントにおいて、たくさんのご協力を頂いております。

持続的なイベント運営のためにも、大人としての節度ある行動をお願い申し上げます。ゴミの分別、飲食時のマナー、騒音など、地域の方への配慮を何卒お願い致します。

GS WELT 2026 参加形態と宿泊について

項目	選択肢	料金（税込）
【参加費】	オフロードイベントにBMW Motorradで参加(会場使用料・ステッカー費用・運営費用・記念品代含)	13,000円
	オフロードイベントにBMW Motorrad以外で参加(会場使用料・ステッカー費用・運営費用・記念品代含)	18,000円
	オフロードイベントにタンデム参加orお連れ様	無料
	オンロードツーリングで参加(ステッカー・運営費用・記念品代含)	3,000円
	オンロードツーリングでタンデム参加	無料
【宿泊費】	高原の宿 ひょうたくん（4人相部屋）和室 朝食付、夕食BBQ（飲み放題）	14,300円
	高原の宿 ひょうたくん（体育館・屋内テント）※1~2名用のテントの大きさ シュ ラフ付 朝食付、夕食BBQ（飲み放題）	12,300円
	キャンパーズビレッジ キャビン 室内に電源と照明有 バス・トイレ・水道、冷蔵庫や冷暖房等の設備は無(共同施設利用) 朝食付、夕食BBQ（飲み放題）	12,300円
	キャンパーズビレッジ オートサイト 電源つきで車乗り入れ可能、地面は芝 定員:1区画6名（ソロテント約3張り5M*5M） 普通車用（5m×5m + 駐車スペース） 朝食付・夕食BBQ（飲み放題）	12,300円
追加オプション	30日の昼食（会場内レストラン）※オフロード参加者向け	1,200円
	31日の昼食（会場内レストラン） ※オフロード参加者向け	1,200円
	寝袋レンタル（キャビン、キャンプ用オプション）	880円
	前泊(朝食付き)	8,000円
	前泊(朝夕食付き)	12,000円
	BBQのみ(飲み放題付)	6,800円
【トレーニング費用】	ライダートレーニング（初級）2日間	15,000円
	ライダートレーニング（中級）2日間	15,000円
【オンロードコンテンツ①】	若桜鉄道 SL運転体験 ※ランチ付・駅入構料含、特別価格 30日、31日各1回 各定員10名	12,000円
【オンロードコンテンツ②】	若桜&八頭町ガイド付ツーリング ※列車と併走、隼の会サポート、ランチ付 30日、31日各1回 各定員20名	5,000円

ホテルとキャンプ場(キャビンとオートサイト)
約800m徒歩10分

ホテルと氷ノ山スキー場(会場)
約1km徒歩15分



宿泊形態 ①和室(相部屋) ②屋内テント ③キャビン ④キャンプ



大自然と遊ぶ、学ぶ

わかさ氷ノ山 氷ノ山 高原の宿 氷太くん 氷ノ山スキー場から1km



大浴場・屋外BBQ場

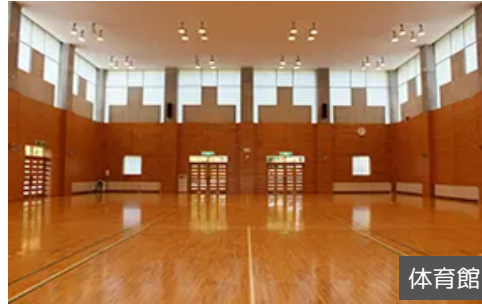
- ・和室(相部屋4~5名)
- ・体育館に屋内テント(1人使用)



和室



大浴場



体育館



※屋内テントのイメージです

Hyounoson Campers Village

鳥取県若桜町 わかさ氷ノ山キャンパーズヴィレッジ

ひょうたくんから800m



※キャンプサイト共用設備

- 共同炊事棟
- 屋外トイレ (男女別の水洗トイレ、3カ所)
- ゴミ捨て場・炭捨て場
- 共用シャワー・洗面所



ogawa 手ふらキャンプエリア

No. 電源付 オートサイト(大) No. 電源付 オートサイト No. キャンプ フリーサイトエリア

P 駐車場 トイレ 炊事棟 シャワー wifi ゴミ置場 喫煙スペース



オートサイト

※電源有
バイク乗入OK



キャビン

※キャビンにはトイレ
水道・寝具など設備は
ありません



BBQパーティ 30日(土)夜

ひょうたくんのシェフ厳選素材の美味BBQ
※アルコール飲み放題付

氷ノ山太鼓 演奏

前回好評だった演奏再び！
迫力の演奏で、BBQの幕開
けを彩ります。



傘踊り(しゃんしゃん祭り) 実演

鳥取の夏の風物詩。世界最大級と
いわれるしゃんしゃん祭りの傘踊
りを若桜町の連(チーム)が特別に
出張公演！



地元酒店 出展

鳥取市内の谷本酒店が出張出店。
若桜の地酒辨天娘も取り扱い。
ワインソムリエ、利き酒師でもあ
る店主の谷本さまが熱く語ります
当日は地酒はもちろん、珍しいド
イツワインも提供予定※別途料金



オフロードトレーニング

※要ブロックタイヤ

2日間みっちり！ビックオフの楽しさに目覚めます

豪華講師陣によるトレーニングをGS WELTだけの特別価格・2日間15,000円(税込)

初級 鈴木大五郎先生

座学あり、アスファルト面でのトレーニングもあり、オフロードが全く初めてでも安心してご参加頂けます。

中級 松井勉先生

既に経験がある方向け。より実践的なトレーニング

トレーニング注意事項

ヘルメット：フルフェイスヘルメットを推奨

プロテクター：肘、肩、膝に加え、脊髄パットを推奨

ブーツ：オフロードブーツ、もしくはくるぶしが隠れるシューズを推奨

トレーニング中は常に講師の指示に従い行動をお願い致します。

自身の体調が優れない場合は適宜休憩するか、スタッフまでお申し出ください。

各クラス 定員20名 定員数は申し込み順で受け付けいたします。

定員に達した場合はメールにてご連絡致します。



私自身、多少のオフロード走行の経験はありつつも、まさかこんなヘビー級マシンでオフロードに踏み入れるなんて考えもしなかったし、したくもなかった……。しかし、海外でトレーニングを受講する機会を得たのをきっかけに、今ではその面白さの虜になっています。GSでのオフロード走行で重要なのが、“のんびり楽しむ”という意識改革です。

飛ばそうと思えば、あっという間に200km/h以上出てしまうGS。はなから速く走るとか、乗りこなしてやろう!と鼻息荒く接するのではなく、トコトコとマイペースで走らせる自制心が非常に大切。大柄な車体をオフロードで走らせるのは、低速であっても十分スリリングで（しかも安全）、ハードな路面を走らずとも満足感が高い。求めるスピードがどんどん上がってしまったり、より難しいセクションにトライしたりするなどに陥りがちな他のカテゴリーとは、明らかに異なる“刺激”に満ち溢れているのです！

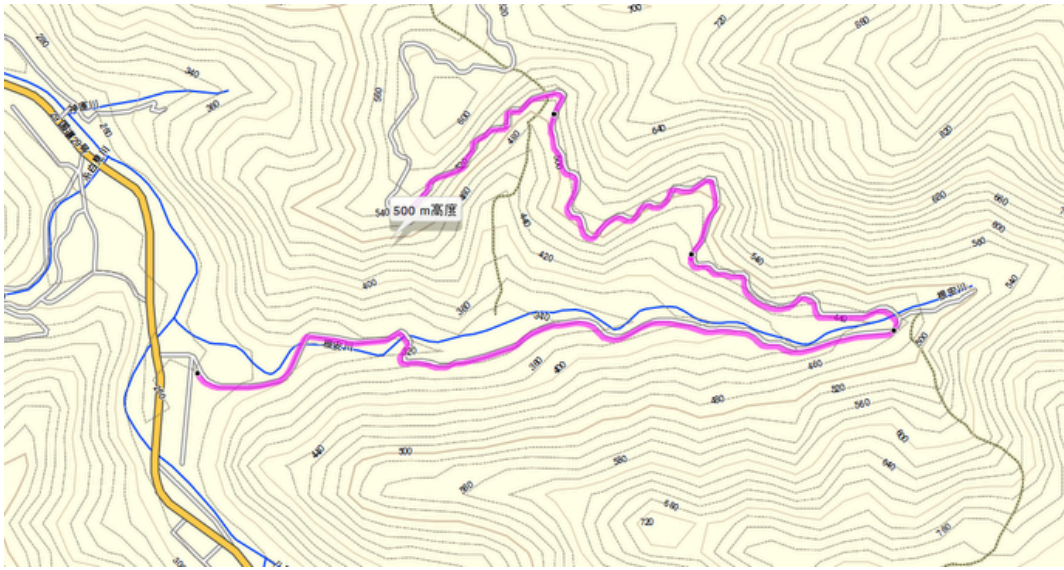
いきなりGSでオフロードに挑戦するのは不安な方も多いでしょう。そんな方にはまずはトレーニングがおすすめ。基礎技術の習得ももちろん大切だが、意識を変えていくことのメリットは大きく、プレッシャーを大きく減らすことが出来ます。その上で楽しさを是非味わっていただきたい。GSでオフロードを走る時、単なるブームでは終わらない、奥深いGSの楽しさを感じられるはずです。

鈴木大五郎氏より

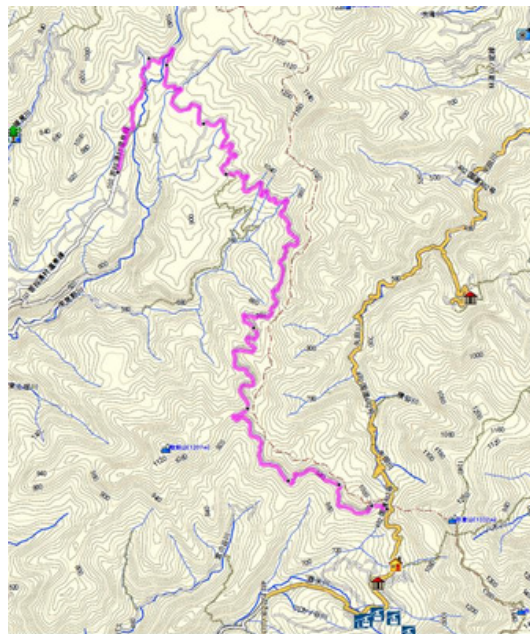
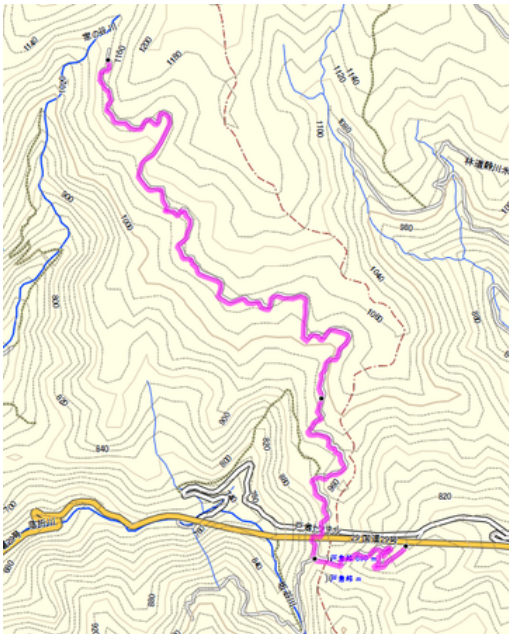
林道ツアー ※ブロックタイヤ推奨

岡山のどろんこ隊の全面サポート！氷ノ山ならではの林道を3コースご用意。

地元の森林組合にもご協力いただき、普段は走行できないとっておきのルートをご案内。
ご自身のオフロードスキルに合わせてグループを組んで走行していただきます。
サポートスタッフが入りますので安全に走行します！



※ルートは変更になることがあります、
3つのコースはいずれも隣接しており、氷ノ山からのアクセスは良好です



TOUR **オンロードコンテンツ① 鉄道満喫！鉄道トコトン！**

若桜鉄道 SL運転体験 GS WELT特別価格 ¥12,000円

1回目：30日(土) 11時～15時 定員10名

1回目：31日(日) 9時～13時 定員10名

- ・若桜駅の入構料300円含
- ・ランチ付

乗り物好き、鉄道ファンは参加必須！
構内見学と解説付

SLの体験運転

SL (C12-167) 運転体験です。石炭を使わず圧縮空気を利用して走行させる環境に優しいエコ機関車です。煙が出ないだけで基本的な構造は蒸気機関車と同じで、制服を着て高らかに汽笛を鳴らせば本物の機関士になった気分を味わえます。



昭和レトロ感漂う外観



色鮮やかな観光列車「若桜号」



駅舎の中で自由に寛ぐこともできます。



名前の通りレトロ感漂う店内

オンロードコンテンツ② 隼の聖地をGSで走る

若桜町&八頭町 ガイド付きツーリング GS WELT特別価格 ¥5,000円

1回目：30日(土) 11時～15時 定員20名

1回目：31日(日) 9時～13時 定員20名

・ランチ付 ・若桜鉄道併走ルート

道の駅八東の副駅長さんもつとめる 山村氏と隼駅を守る会の隊長 永田氏をツアーガイドに迎え、若桜町と八頭町のディープな魅力にせまります。

若桜駅から隼駅までは鉄道との併走ルート。

隼駅から隼の方達のアテンドで、八頭町を巡ります。

鉄道×GS×隼の夢の共演です





出展業者様ご紹介



岡田商事様

オフロードタイヤ展示
空気圧調整
スマートライドモニターや
インカムの実演展示



ACHERO(アチーロ)様

アメリカのアドベンチャーウエアの
ブランドKlimとLoanRiderの
日本唯一の正規代理店
2ブランドとも、日本のGSライダーの
間で人気。実物が見られる滅多にない
機会イベント特別価格にて！



TOURATECH (ツアラテック)様

GS乗りで知らない人はいない、
アドベンチャーバイク専門のパーツメーカー

